

# 信学会ゼミナール南松本校 数学・特別講座 “差がつく関数”を強化しよう！ 〈中3生対象〉

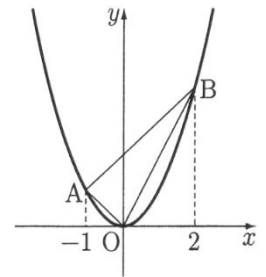
**徹底コピー!!**

## 関数 攻略講座

長野県の高校入試で必ず出題される「関数」ですが、苦手に感じている人も多いのではないのでしょうか。「関数」の問題にはいくつかの「パターン」があります。その「パターン」を覚えてしまえば、解くことができるのです。「グラフ」や「動点」の問題の「パターン」を覚えて、関数の完全攻略を目指しましょう。

### この問題を解くことができますか？

右の図のように、関数  $y=x^2$  のグラフ上に、2点A,Bがあり、A,Bの  $x$ 座標は、それぞれ-1,2である。Aを通り  $x$ 軸に平行な直線上に、 $x$ 座標が正である点Pを、 $\triangle AOB = \triangle AOP$ となるようにとる。このとき、Pの  $x$ 座標を求めなさい。(長野県公立高校後期選抜学力検査より)



**開講日** 10/20、27、11/10、17 の土曜日 全4回



**時間** 11:20 ~ 12:20 (1回60分)



**受講料** 一般生 7,200円 ゼミ生 5,200円 **※教材費含む**

### ◆お申し込み方法

10月13日までに下記受講申込書を南松本校にご提出ください。  
(お電話・FAXでのお申し込みも可能です)

#### ◆ご納入方法◆

【一般の方】開講日までに、現金にてお納めください。

【ゼミ生】12月の通常授業の授業料を頂戴する際に、合わせて振替にて(現金納入の方は集金にて)頂戴いたします。

**予告!**

1月には…

**図形のかつて入試突破!!**

**図形攻略講座**

図形総合問題を通じて  
中学数学を完成させよう!

〈お問い合わせ・お申し込み〉

**信学会ゼミナール南松本校 0263-26-5525** 受付：火～土(祝祭日除く) 13:30～19:00

### 「関数攻略講座」受講申込書

生徒氏名		中学校名	中学校
保護者氏名		電話番号	( )
住所	〒		

〈区分〉 ゼミ生 / 一般生    〈受講料〉 ¥                      円(振替・現金)